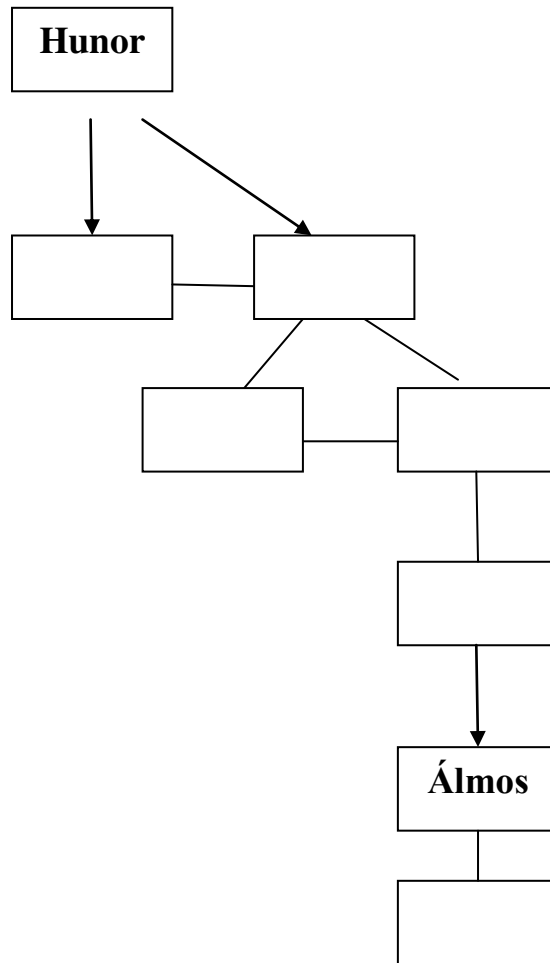


A bűvös kard

Egészítsd ki a családfát a szöveg megfelelő neveivel! (A nyíl a távolabbi leszármazást, a vonal a közeli rokonságot jelzi.)



Kiderül-e a szövegből? Igennel vagy nemmel válaszolj!

- a) Arany János melyik műve szól Attiláról?
- b) Mi jellemezte a hun harcmódot?
- c) Mit jelent az Etele név?
- d) Salamon király rokona volt-e Nordheimi Ottónak?
- e) Ki volt Isten ostora?

Kösd össze a tisztségeket a nemzetiséggel!

császár	bajor
vezér	bizánci
herceg	hun
történetíró	hun
király	nyugat-római

Hogyan alakult a kard sorsa? Számozással állítsd helyre a sorrendet!

- Attila álma
- a fegyvert a királyi kincstárban őrzik
- a kard eredetileg a Hadistené volt
- Salamon anyja elajándékozta a kardot
- egy pásztor megtalálja a kardot

Dobj egy kérdést a másik csoportnak!

A kérdező dobókockával dobjatok hármat! A kapott kérdőszavakkal fogalmazzatok meg 3 kérdést a szöveg alapján! Írjátok le, és adjátok át a másik csoportnak, hogy válaszolják meg!