

NEMES-LAMPÉRTH JÓZSEF

1891–1924

„Nemes-Lampérth piktúrája a századelő magyar avantgárd festészetének legeredetibb gyümölcse.”

Németh Lajos, művészettörténész

I. ÉLETÚTJA

1. Családja

- születése: 1891. szeptember 13. Budapest, nemesi családból származik, mégis nehéz körülmények között nőtt fel. (Alkotmány utca 9-11.)
- Családneve eredetileg Lampérth, a Nemes előnevet művésznévként ő maga vette fel.



2. Tanulmányai

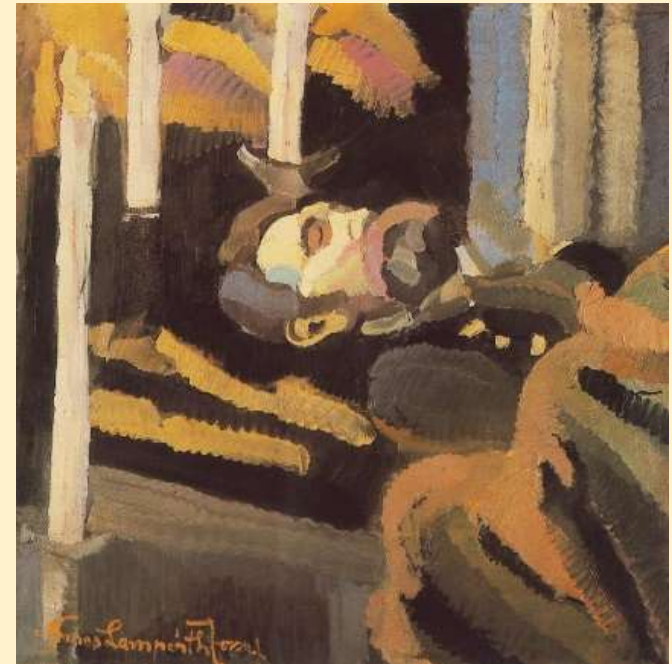
- 1909-től a Budapesti Iparművészeti Iskola növendéke, Vesztróczy Márton tanítványa.
- 1911-től a Képzőművészeti Főiskolán Bosznai Istvánnál és Zempléni Tivadarnál tanult.
- 20 évesen a Nemzeti Szalonban állít ki. (1911)
- Szépművészeti Múzeum vásárol műveiből.
- Nagybányai Művésztelepen is képzte magát.
- 1913-ban látogat el Párizsba. Cézanne és a Vadak nevű csoport hatnak művészi látásmódjára.
- Egyre több rajzát közölte Kassák Lajos lapja, a MA, így betagozódott a magyar aktivizmus híveinek körébe.

3. Sorsa az I. világháború után

- Az első világháborúban szerzett sebesülése következtében bal keze megbénult – 1916-ban leszerelték ezért.
- 1917 – **Fiatalok** kiállításán vesz részt a Nemzeti Szalonban.
- 1918 – Ma III. demonstratív kiállításán vesz részt.
- 1919 – segíti a tanácskormány propagandáját plakátrajzaival
Leghíresebb plakátja: **Be!** (Kmetty Jánossal közösen)



- A kommün alatt a Proletár Képzőművészeti Tanműhely tanára
- Kommün után letartóztatták.
- **1920**-ban sikerült **Berlinbe** emigrálnia, ahol a Gurlitt-Galerie-ben nagy sikerű kiállítást rendezett, **Moholy-Nagy Lászlóval** egyetemben.
- Megismerkedik Alfred Gustav Ekström svéd mecénással, aki felkarolja és elviszi Svédországba.
- Svédországban életében először volt pénze drága festékre, vászakra.
- Hazatérése után, hamarosan kiütkezött **idegbaja**, képei egyre komorabbak lettek.
- 1924. május 19. Sátoraljaújhely, a helyi elmegyógyintézetben elhunyt.



4. Stílusjegyei

- erős konstrukciójú képeit **páratlan dinamizmus** feszíti,
- tusrajzain a **sötét-világos kontrasztjával**,
- a szinte **brutális anyagkezeléssel**,
- **széles ecsetvonások ritmusával** formál teret,
- különösen élénk **színeket** használt,
- **erős színtömböket** alkalmaz.



5. Utóhatása

- Több mint tíz évig, **1910–1922 között** alkotott.
- **24 olajképet** festett a tus- és ceruzarajzok mellett.
- Legteljesebb életmű-kiállítása:
2016 augusztus–szeptemberében
a Kieselbach Galéria rendezte meg,
123 művel, ebből 22 olajfestménnyel.
- 13 múzeum és 12 magángyűjteménytől
kölcsonözték műveit.



II. FESTMÉNYEI

1. TÁJKÉPEK



Városliget (1912)

Városligeti
részlet
(1912)



Tájkép
(1917)

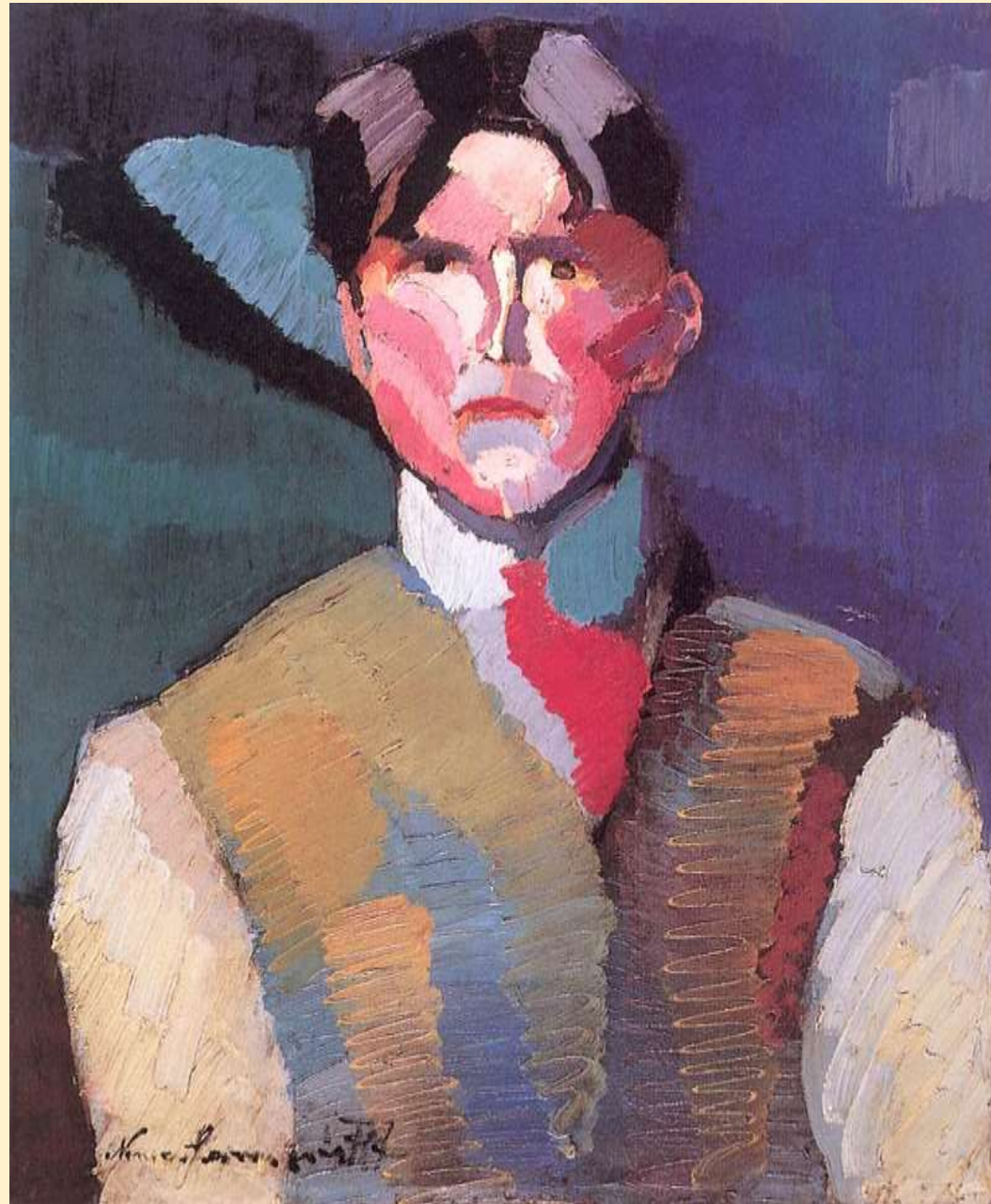


Horgony
utcai
részlet
(1917)



2. PORTÉK, ÖNARCKÉPEK

Önarckép
(1911)



Önarckép
(1920)



Egy férfi arcképe
(1922)



Női portré

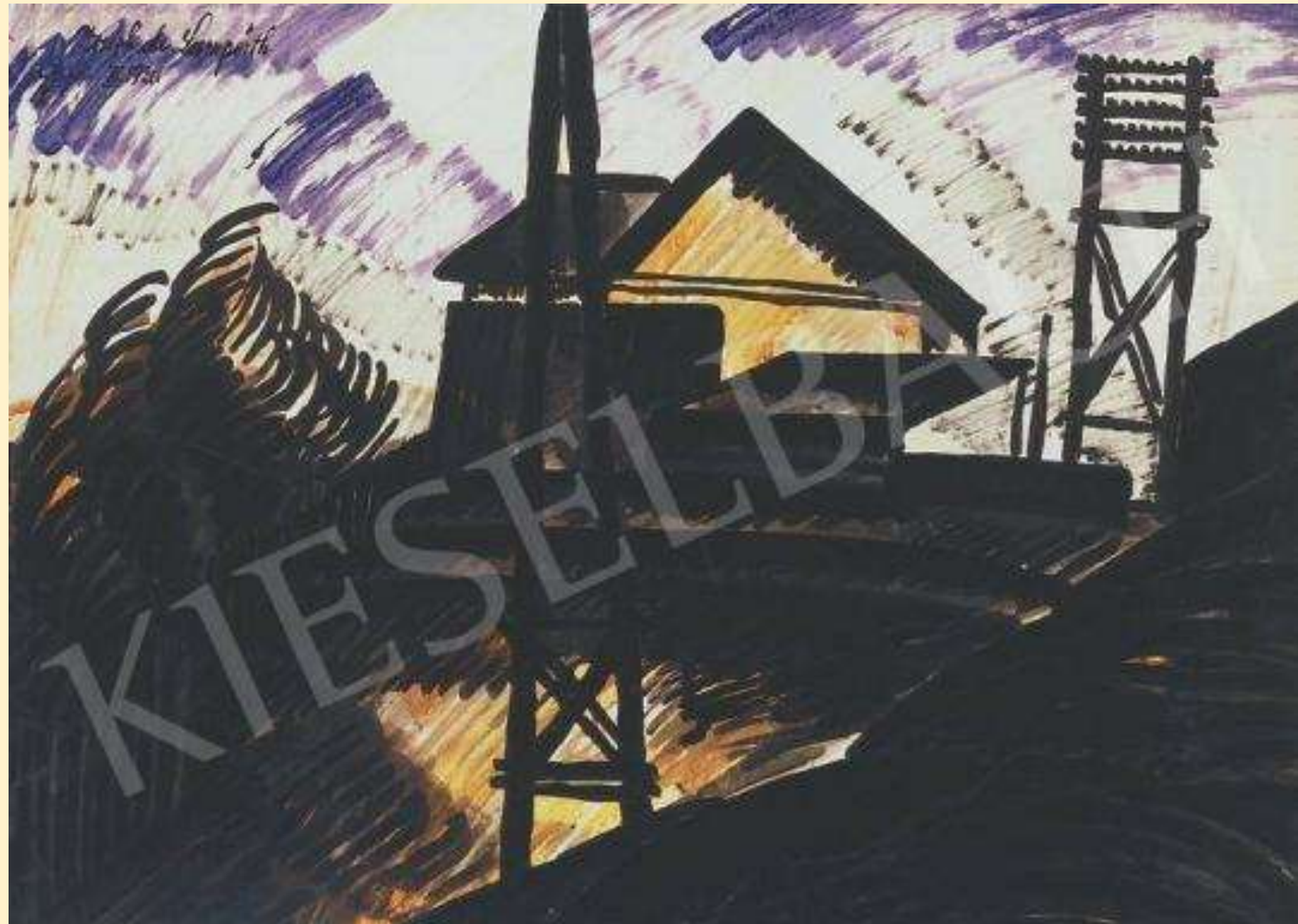


3. GRAFIKÁK, SZÉNRAJZOK

Fatemplomok
(1918)



Vasúti
őrház
(1920)



Kolozsvár
(1920)

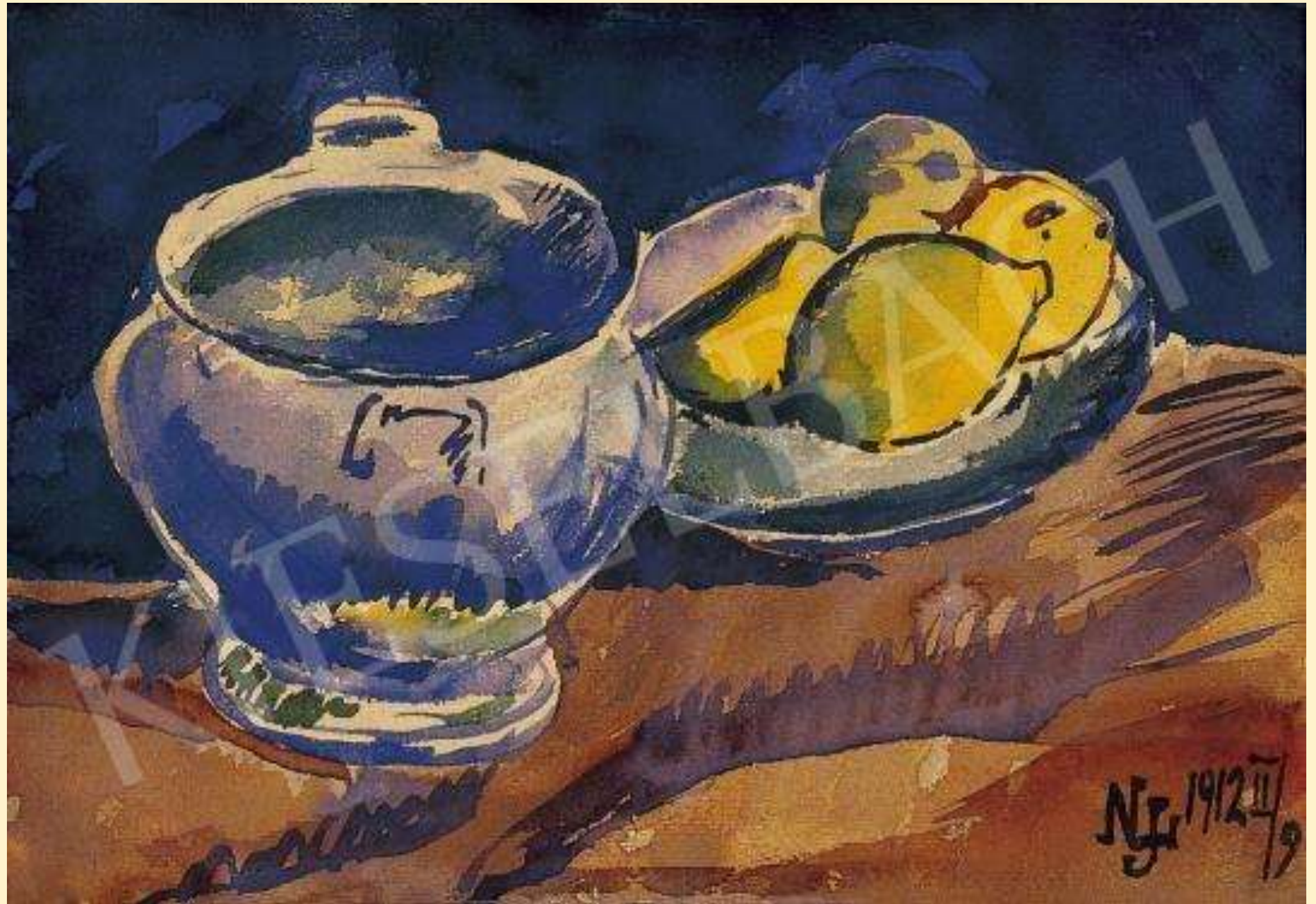


4.
CSENDÉLETEK

Lámpás
csendélet
(1916)



Csendélet
citromokkal
(1912)



Növény-
csendélet
(1910–11)



Konyhai
csendélet
(1910)



5. AKTOK

Álló női akt
(1916)



Háttal álló női akt
(1916)



Köszönöm a megtekintést!

- Felhasznált irodalom:
- Szitakötő 2017, 38.szám , 24-25.oldal
- https://hu.wikipedia.org/wiki/Nemes-Lamp%C3%A9rth_J%C3%B3zsef
- http://www.kieselbach.hu/muvesz/nemes-lamperth-jozsef_830#/all;page:0,char:,limit:,view:grid